

Sociale Interpretatie Test en Lees de Ogen Test bij hoog functionerende volwassenen met ASS



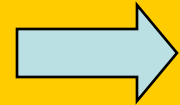
C.C. Kan,
B. Hochstenbach,
C. Tesink,
J. Pijnacker,
J.K. Buitelaar

SIT en LdO bij hoog functionerende volwassenen met ASS

- Cognitieve Stijlkenmerken bij Autisme Spectrum Stoornissen (ASS)
- Sociale Interpretatie Test (SIT)
- Lees de Ogen Test (LdO)
- Onderzoekshypothesen
- Methoden
- Resultaten
- Conclusies

Verklaringsmodellen

Cognitieve stijlkenmerken



- Theory of Mind
 - Verplaatsen in gedachten en gevoelens
- Central Coherence
 - falen in het integreren van details in een globale entiteit
- Executive Functioning
 - Sturende functies tbv doelgericht en probleemoplossend gedrag

- Geselecteerde ASS populatie poli psychiatrie UMC St. Radboud:
 - Diagnose meestal pas op volwassen leeftijd
 - Vrijwel allen bovengemiddeld tot hoog intelligent
- bij alle volwassenen met ASS (neuro)psychologisch onderzoek om een uitspraken te doen over de cognitieve stijlkenmerken
- In testbatterij o.a. Sociale Interpretatie Test (SIT) en Lees-de-ogen-test (LdO)

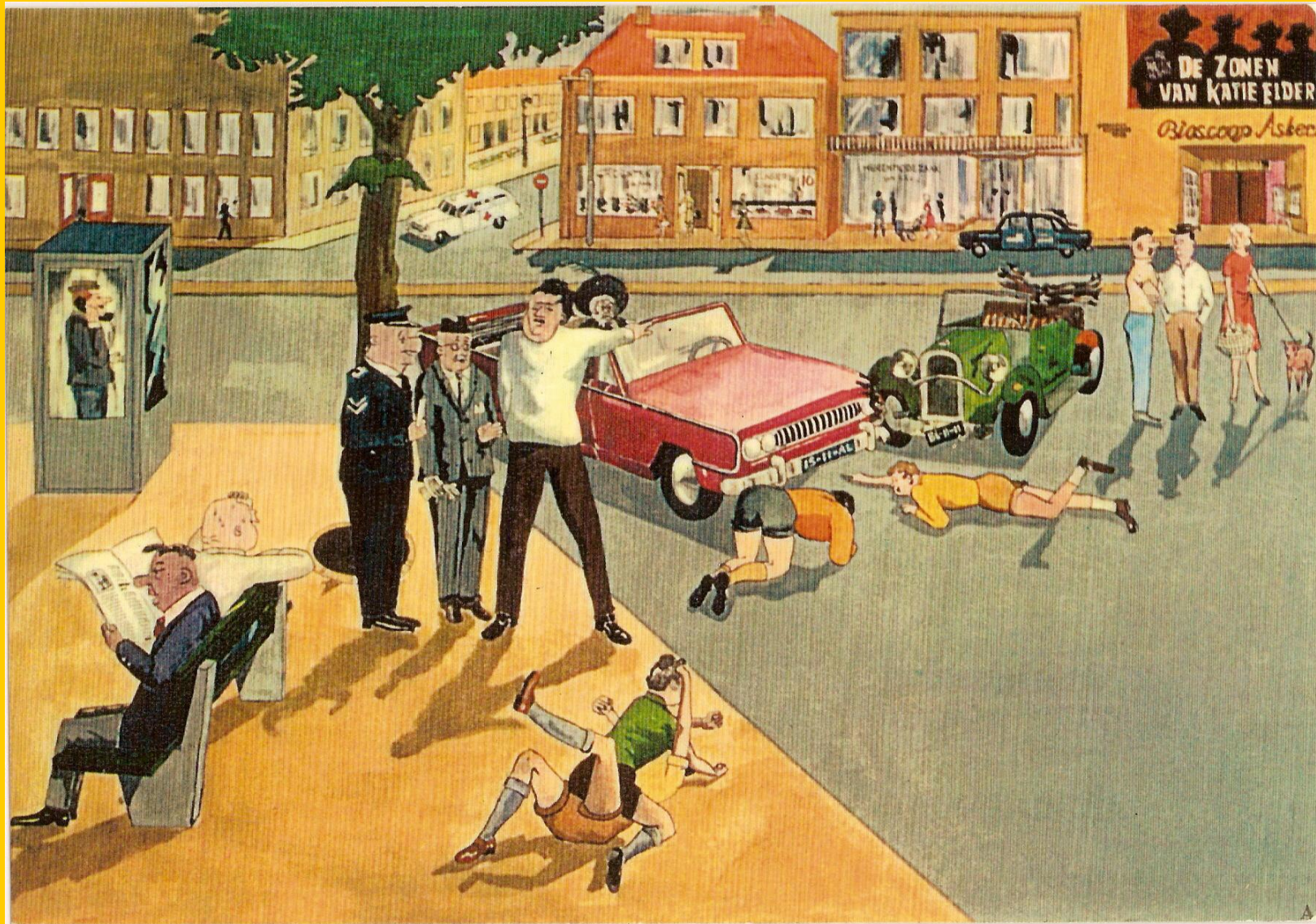
Sociale Interpretatie Test (SIT)

- W. Vijftigschild, H.J.CHR. Berger, J.A.S. van Spaendonck, Swets & Zeitlinger, Amsterdam 1969

Meten van vermogen zich open te stellen voor situaties van het leven van alledag, een aspect van de sociale intelligentie:

- Centrale coherentie maar ook TOM !
- Maximale score 24 (16 positieve en 8 negatieve type antwoorden)
- Ontwikkeld en genormeerd voor 7-15 jarigen.
Officieel zijn er nog geen normen voor volwassenen

Sociale Interpretatie Test (SIT)



Lees de Ogen Test (LdO)

- Eerste versie uit 1997 (Baron-Cohen):
 - 25 ogenparen
 - welke van de 2 woorden beschrijft het beste wat persoon denkt of voelt
 - zelfstandig in te vullen



Lees de Ogen Test (LdO)-revised

- In 2001 gereviseerd (Baron-Cohen):
 - Meer items (25 → 36); max score 36
 - Keuze uit 4 woorden i.p.v. 2 (lagere kans op goed gokken)
 - Verklarende woordenlijst toegevoegd
 - Geen tegenstellingen in gemoedstoestand
 - Geen basale emoties, maar complexe gemoedstoestanden

- **De Lees-de-Ogen-Test:**

- Nederlandse vertaling (M. Gorissen, 2003) van de gereviseerde Reading-the-Mind-in-the-Eyes-Test voor volwassenen (Baron-Cohen, 2001)
- Alleen voor de gereviseerde Engelstalige versie onderscheidend vermogen en normgegevens gepubliceerd (Baron-Cohen, 2001)

Lees de Ogen Test (LdO)-revised

geïrriteerd

sarcastisch



bezorgd

vriendelijk

Lees de Ogen Test (LdO)-revised

gênant

fantaserend



verward

in paniek

Onderzoekshypothesen

- Verwachting: Volwassenen met een ASS functioneren minder op het gebied van Theory of Mind en Centrale coherentie dan volwassenen zonder een ASS.
- Verwachting concreet: Volwassenen met een ASS scoren gemiddeld lager op de Sociale Interpretatietest en de Lees de Ogen Test dan een controlegroep.

Potentiële confounders

- Mogelijk worden de scores op de SIT en de LdO (ook) beïnvloed door:
 - Intelligentie (WAIS TIQ)
 - Leeftijd: subgroep < 40 jaar
 - Opleidingsniveau
 - Geslacht
- Zijn er significante verschillen wat betreft deze vier factoren tussen volwassenen met een ASS en een controlegroep?

Selectiecriteria ASS

- Vanaf 18 jaar
- Lichamelijk gezond
- Geen verstandelijke beperking (IQ>70)
- Diagnose binnen het autisme spectrum
- 66 pp ASS
 - 23 PDD-NOS
 - 29 Asperger
 - 14 (Hoog functionerend) autisme

Selectiecriteria Controlegroep

- Tussen 18 en 40 jaar
- Lichamelijk gezond
- Geen ernstige psychopathologie in voorgeschiedenis (MINI-plus)
- Geen actuele psychopathologie (MINI-plus)
- Geen verstandelijke beperking ($IQ > 70$)
- Geen stoornis in autisme spectrum



exclusie: $n = 5$; inclusie: $n = 21$

Data

- Geslacht
- Geboortedatum
- Opleidingsniveau
- WAIS-II verkort (Begrijpen, Overeenkomsten, Blokpatronen, Plaatjes Ordenen) → Geschat Totaal IQ
- Sociale Interpretatietest → totaalscore
- Lees de Ogentest → totaalscore

Statistische analyses

- Verschillen tussen gemiddelden toetsen op significantie dmv
 - t-test (bij normale verdeling en interval meetniveau)
 - Mann Whitney U test (bij niet-normale verdeling of ordinaal/nominaal meetniveau)
- Groep PDD-NOS, Asperger en HFA elk vergeleken met de controlegroep.
- Scores van SIT en LdO (eenzijdig)
- Score van WAISTIQ en leeftijd (tweezijdig)

Descriptieve gegevens van Leeftijd, WAIS TIQ, SIT en LdO uitgesplitst naar diagnose.

Diagnose	Variabele	N	Mean	SD
Controle	Leeftijd	21	25,76	4,657
	WAIS TIQ	21	125,67	10,594
	SIT	21	15,62	2,133
	LdO	20	25,40	3,992
PDD-NOS	Leeftijd	23	35,17	12,890
	WAIS TIQ	17	116,29	17,895
	SIT	21	14,38	2,974
	LdO	16	21,63	5,340
Asperger	Leeftijd	29	33,79	11,440
	WAIS TIQ	27	120,81	15,282
	SIT	28	14,68	2,722
	LdO	20	22,40	3,185
HFA/Autisme	Leeftijd	14	30,64	6,732
	WAIS TIQ	12	103,08	11,501
	SIT	14	12,07	3,970
	LdO	10	18,80	5,029

Descriptieve gegevens uitgesplitst naar diagnose voor pp van 40 jaar of jonger

Diagnose	Variabele	N	Mean	SD
Controle	Leeftijd	21	25,76	4,657
	WAIS TIQ	21	125,67	10,594
	SIT	21	15,62	2,133
	LdO	20	25,40	3,992
PDD-NOS	Leeftijd	14	26,43	6,370
	WAIS TIQ	10	105,60	14,025
	SIT	13	13,77	3,166
	LdO	9	22,33	4,301
Asperger	Leeftijd	22	28,36	5,611
	WAIS TIQ	22	120,59	14,637
	SIT	21	14,24	2,682
	LdO	15	22,53	3,603
HFA/Autisme	Leeftijd	13	29,38	5,009
	WAIS TIQ	11	103,27	12,042
	SIT	13	11,77	3,961
	LdO	9	18,78	5,333

Resultaten SIT

SIT	Alle leeftijden			<= 40 jaar		
	t	df	p	t	df	p
PDD-NOS/Contr	-1.550	40	.065	-2.040	32	.025*
Asperger/Contr.	z = -1.057 †		.146	-1.847	40	.036*
HFA/Contr.	-3.062	18.047	.004*	-3.227	16.367	.003*

*Significant verschil

† Mann-Whitney U

Descriptieve gegevens van Leeftijd, WAIS TIQ, SIT en LdO uitgesplitst naar diagnose.

Diagnose	Variabele	N	Mean	SD
Controle	Leeftijd	21	25,76	4,657
	WAIS TIQ	21	125,67	10,594
	SIT	21	15,62	2,133
	LdO	20	25,40	3,992
PDD-NOS	Leeftijd	23	35,17	12,890
	WAIS TIQ	17	116,29	17,895
	SIT	21	14,38	2,974
	LdO	16	21,63	5,340
Asperger	Leeftijd	29	33,79	11,440
	WAIS TIQ	27	120,81	15,282
	SIT	28	14,68	2,722
	LdO	20	22,40	3,185
HFA/Autisme	Leeftijd	14	30,64	6,732
	WAIS TIQ	12	103,08	11,501
	SIT	14	12,07	3,970
	LdO	10	18,80	5,029

Descriptieve gegevens uitgesplitst naar diagnose voor pp van 40 jaar of jonger

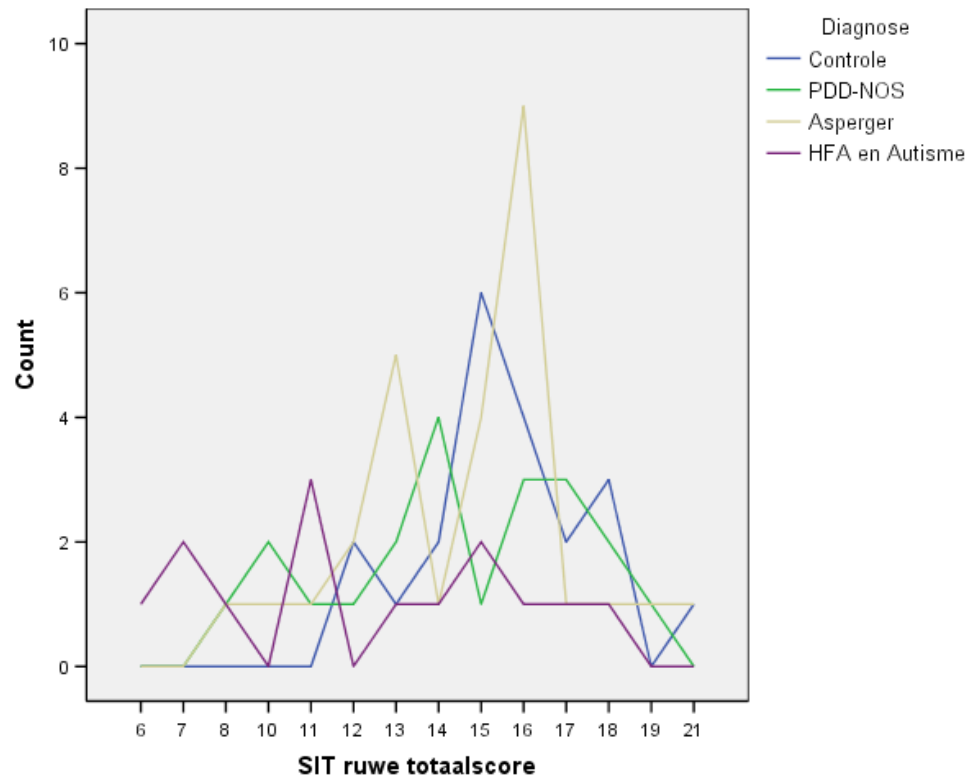
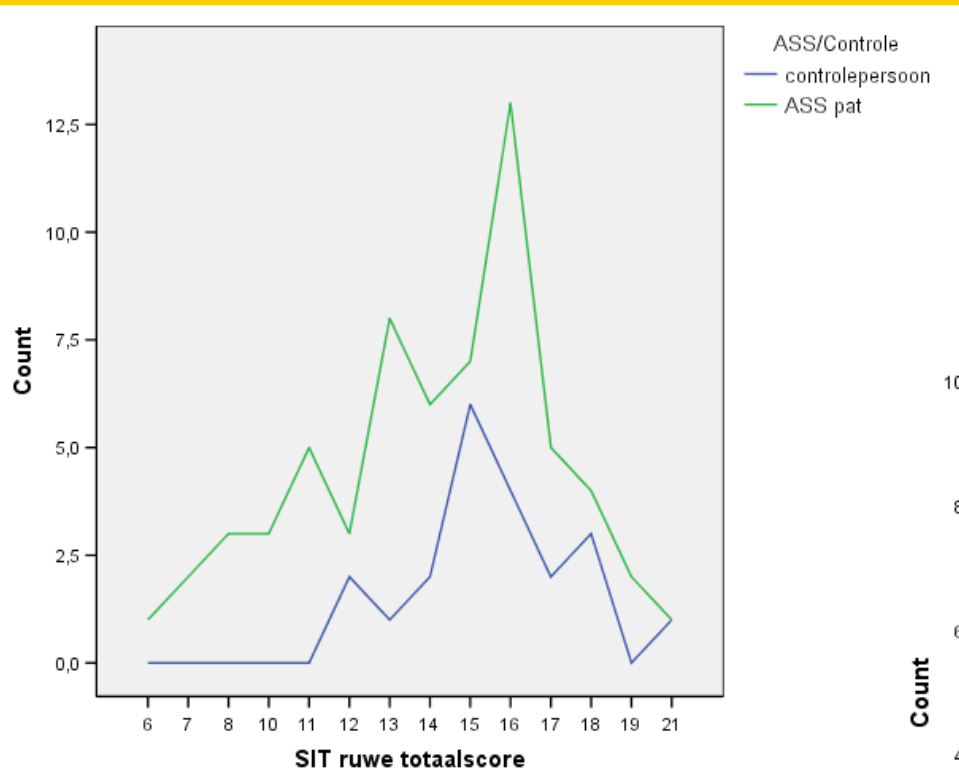
Diagnose	Variabele	N	Mean	SD
Controle	Leeftijd	21	25,76	4,657
	WAIS TIQ	21	125,67	10,594
	SIT	21	15,62	2,133
	LdO	20	25,40	3,992
PDD-NOS	Leeftijd	14	26,43	6,370
	WAIS TIQ	10	105,60	14,025
	SIT	13	13,77	3,166
	LdO	9	22,33	4,301
Asperger	Leeftijd	22	28,36	5,611
	WAIS TIQ	22	120,59	14,637
	SIT	21	14,24	2,682
	LdO	15	22,53	3,603
HFA/Autisme	Leeftijd	13	29,38	5,009
	WAIS TIQ	11	103,27	12,042
	SIT	13	11,77	3,961
	LdO	9	18,78	5,333

Resultaten LdO

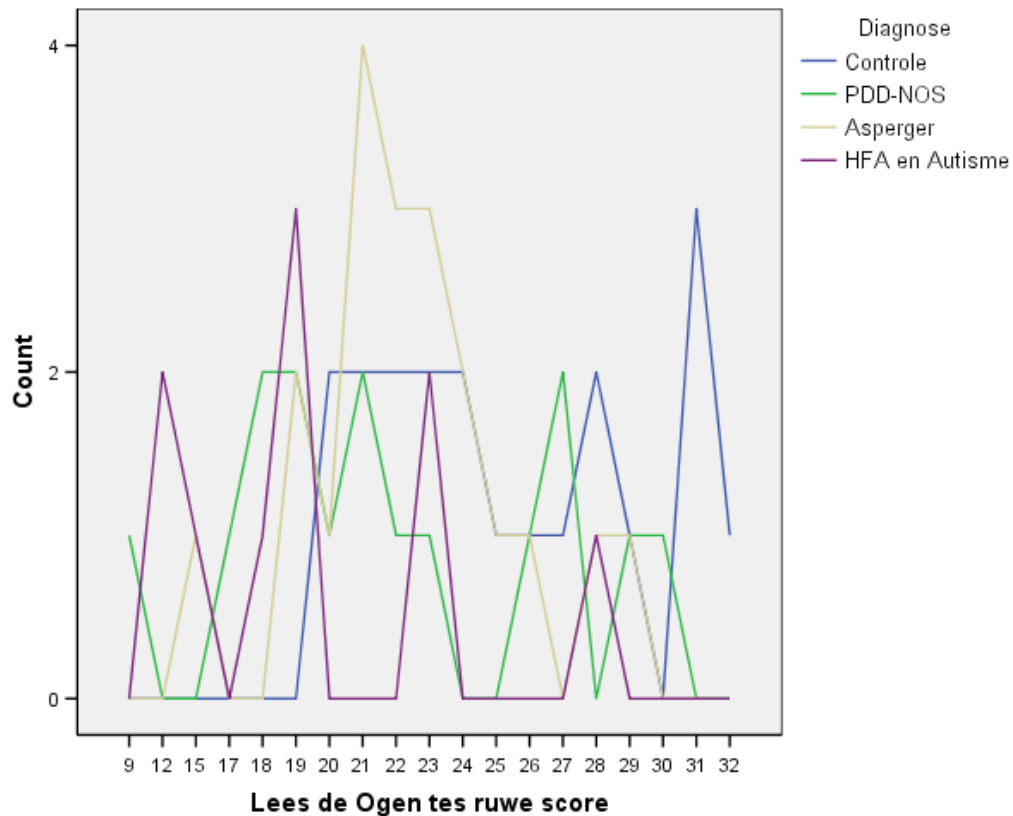
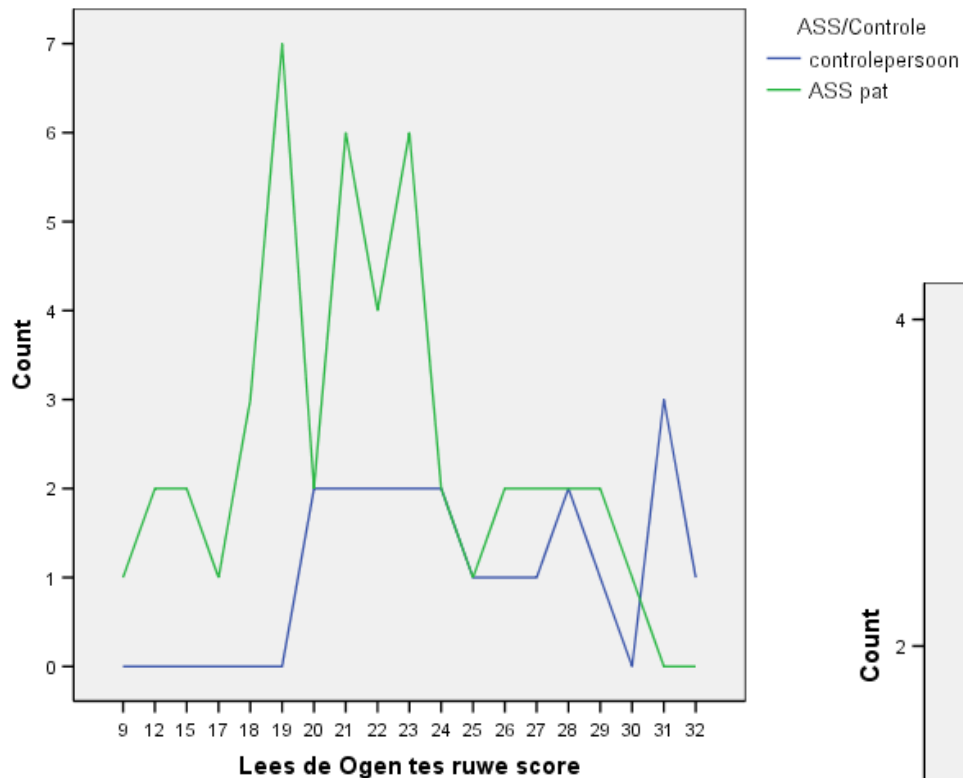
LdO	Alle leeftijden			<= 40 jaar		
	t	df	p	t	df	p
PDD-NOS/Contr	-2.428	34	.011*	-1.870	27	.036*
Asperger/Contr.	-2.627	38	.006*	-2.190	33	.018*
HFA/Contr.	-3.915	28	.001*	-3.723	27	.001*

*Significant verschil
†Mann-Whitney U

Resultaten SIT



Resultaten LdO



Resultaten WAISTIQ

WAIS TIQ	Alle leeftijden		<= 40 jaar	
	z	p	z	p
PDD-NOS/Contr	-1.469	.142	-3.343	.001*
Asperger/Contr.	-.843	.399	-1.010	.313
HFA/Contr.	-4.027	.000*	-3.893	.000*

*Significant verschil

Alleen Mann-Whitney U testen

Resultaten Leeftijd

Leeftijd	Alle leeftijden		<= 40 jaar	
	z	p	z	p
PDD-NOS/Contr	-2.812	.029*	-.068	.946
Asperger/Contr.	-2.738	.006*	-1.597	.110
HFA/Contr.	-2.336	.019*	-2.085	.037*

*Significant verschil

Alleen Mann-Whitney U testen

Resultaten Opleidingsniveau

Opl.niv.	Alle leeftijden		<= 40 jaar	
	z	p	z	p
PDD-NOS/Contr	-2.105	.035*	-2.855	.004*
Asperger/Contr.	-1.251	.211	-1.650	.099
HFA/Contr.	-3.574	.000*	-3.374	.001*

*Significant verschil

Alleen Mann-Whitney U testen

Resultaten Geslacht

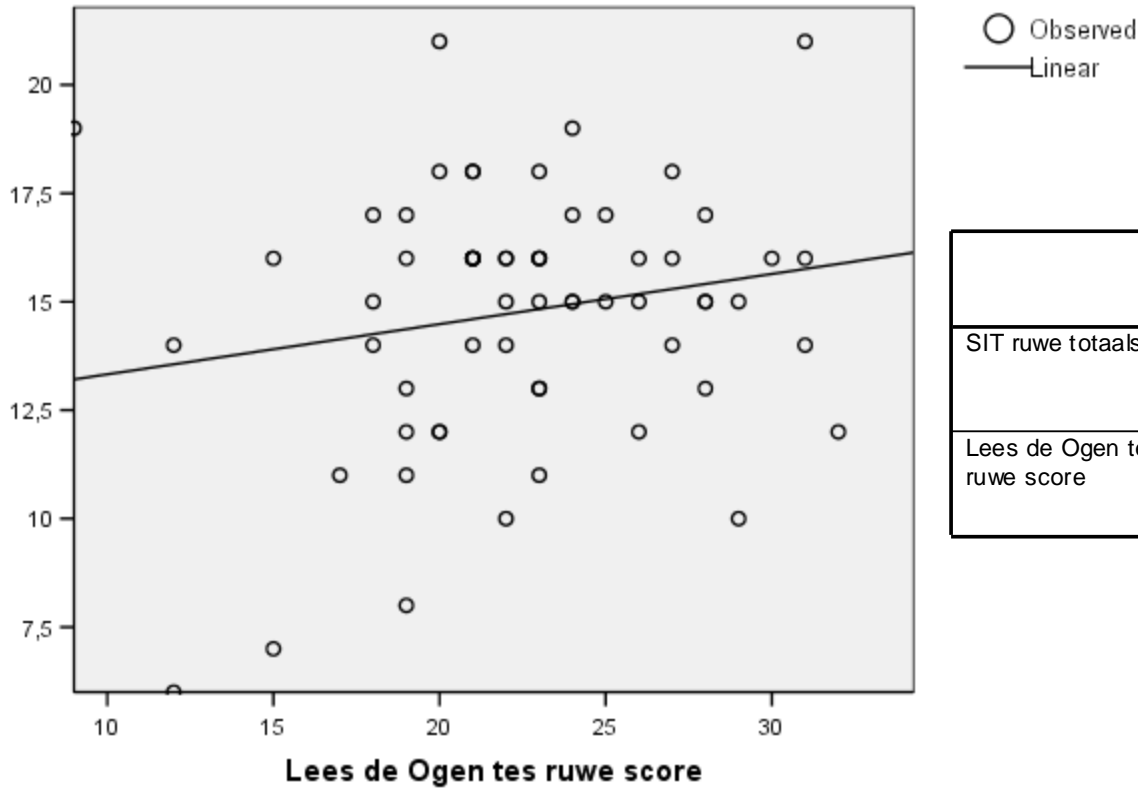
Geslacht	Alle leeftijden		<= 40 jaar	
	z	p	z	p
PDD-NOS/Contr	-1.523	.128	-1.026	.305
Asperger/Contr.	-2.314	.021*	-1.816	.069
HFA/Contr.	-2.023	.043*	-1.924	.054

*Significant verschil

Alleen Mann-Whitney U testen

Samenhang SIT & LdO

SIT ruwe totaalscore



Correlations

		SIT ruwe totaalscore	Lees de Ogen tes ruwe score
SIT ruwe totaalscore	Pearson Correlation	1	,187
	Sig. (2-tailed)		,142
	N	84	63
Lees de Ogen tes ruwe score	Pearson Correlation	,187	1
	Sig. (2-tailed)	,142	
	N	63	66

R= 0,19

Conclusies

- Volwassenen met een HFA scoren lager op de SIT dan de controlegroep. Minder sterke (zelfde) relatie voor PDD-NOS en Asperger.
- Volwassenen met een PDD-NOS, Asperger of HFA scoren lager op de LdO dan de controlegroep
- Ondanks significante verschillen op groepsniveau toch groot gebied van overlappende scores; dus niet goed als diagnostische test
- Convergente validiteit tussen SIT en LdO gering

Conclusies

- Niet uitgesloten dat IQ, leeftijd, opleidingsniveau en geslacht een rol spelen, aangezien er verschillen zijn gevonden tussen de groepen op deze factoren
- Bij de Aspergergroep kon geen significant verschil met de controlegroep worden aangetoond op IQ en Opleidingsniveau.
- Uitbreiding van onderzoek/analyse is wenselijk
- Hierbij beter matchen t.a.v. sociodemografische variabelen